



Ольга Розанова  
Кубистическая композиция с фруктом  
1914-1915

Нынешний показ отражает основные пути развития русского искусства, которое, как и вся культура этой страны, проходило этапы близости к европейским моделям, сменявшиеся увлечением национальными традициями.

#### КОЛЛЕКЦИЯ РУССКОГО МУЗЕЯ

Avenida Sor Teresa Prat, 15. 29003 Малага (Испания)  
www.coleccionmuseoruso.es  
Телефон: (+34) 951 926 150  
info.coleccionmuseoruso@malaga.eu  
educacion.coleccionmuseoruso@malaga.eu

#### ГРАФИК РАБОТЫ

С 16 сентября по 15 июня: с 9.30 до 20.00  
С 16 июня по 15 сентября: с 11.00 до 22.00  
Выходной день: понедельник, 1 января и 25 декабря  
Вход в выставочные залы прекращается за 15 минут до закрытия музея

#### СТОИМОСТЬ БИЛЕТОВ

- Комплексный (для посещения экспозиции и временной выставки): 8,00 € (общий) 4,00 € (льготный)
- Для посещения экспозиции: 6,00 € (общий) 3,50 € (льготный)
- Для посещения временной выставки: 4,00 € (общий) 2,50 € (льготный)

#### Льготный тариф

- Лица от 65 лет
- Студенты до 26 лет
- Участники университетских конференций и конгрессов
- Многодетные семьи

#### БЕСПЛАТНЫЙ ВХОД

- Безработные (при предъявлении соответствующего документа)
- Дети до 18 лет
- Лица с молодежной картой Euro<26
- Преподаватели и студенты художественных и искусствоведческих факультетов
- Сотрудники музеев и члены ИКОМ
- Аккредитованные гиды
- Инвалиды (при предъявлении удостоверения)
- Все посетители (по воскресеньям с 16.00 до закрытия музея)

#### КАК ДОЕХАТЬ

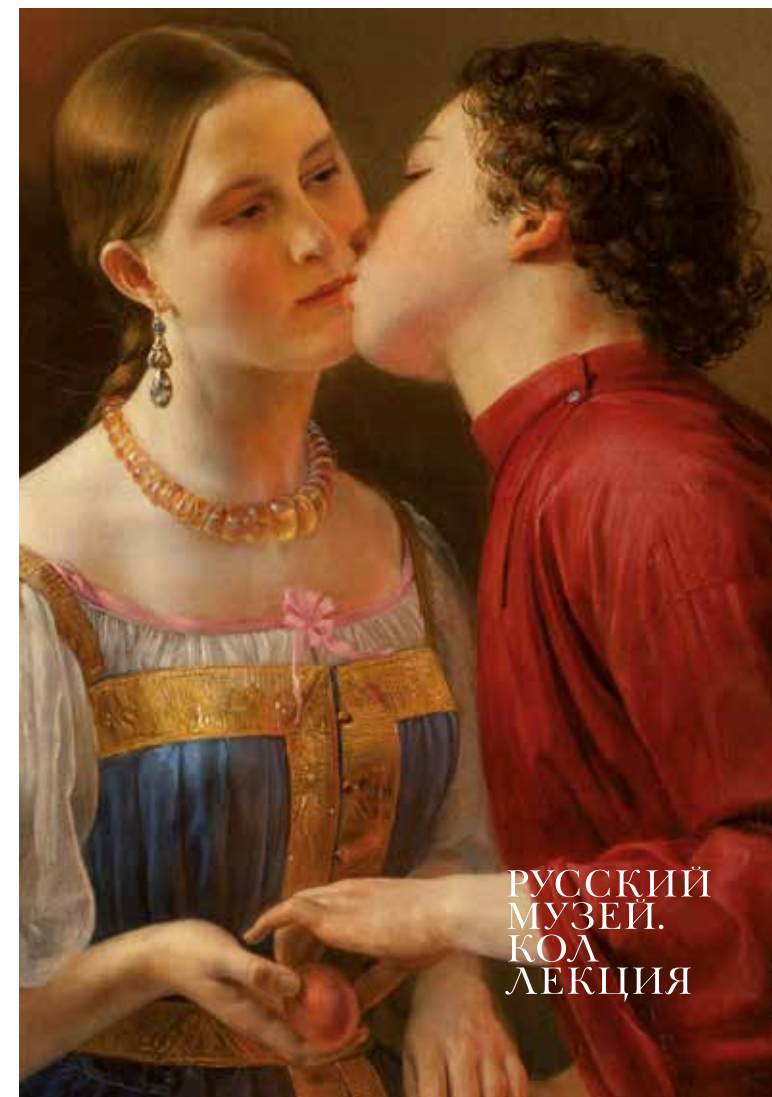
- Метро: ст. Princesa – Huelin
- Автобус: № 1, 3, 5, 9, 10, 15, 16, 22, 27, 31, 40, 91
- Туристический «поезд»: отправление из порта, от причала № 1
- Туристический автобус: № 2

На обложке: Фаддей Горецкий, *Христование* (Фрагмент), 1850



# РУССКОЕ ИСКУССТВО ОТ ИКОНЫ ДО XX ВЕКА

МАРТ – НОЯБРЬ 2015 ГОДА



РУССКИЙ  
МУЗЕЙ.  
КОЛ  
ЛЕКЦИЯ

РУССКИЙ  
МУЗЕЙ.  
КОЛ  
ЛЕКЦИЯ



При содействии:





Икона. Святой Николай Чудотворец с деисусом и  
избранными святыми  
Первая половина XVI века



Алексей Венецианов  
Молочница (Крестьянка с подойником)  
Не позднее 1826

Русский музей из Санкт-Петербурга начинает показ своей коллекции в Малаге с представления ста произведений, отражающих эволюцию русской живописи от иконописи до середины XX столетия. Такой обобщающий характер экспозиции останется неизменным на весь период сотрудничества с «Табакалера». Ежегодно будут меняться тематическая основа экспозиции и состав произведений.

Нынешний показ отражает основные пути развития русского искусства, которое, как и вся культура этой страны, проходило этапы близости к европейским моделям, сменявшиеся увлечением национальными традициями.

Начинается экспозиция с икон XVI–XVII веков — богато писанных священных образов, которые создавались на Руси с XI века. Их подчиненные византийским канонам формы и золотистый фон переносят зрителей в духовный мир, который они призваны представлять. Это пример искусства, неподвластного течению времени, условного, далекого от идей индивидуального авторства и художественной эволюции, однако и в нем можно проследить ряд особенностей, отличающих его от греческих образцов.

Портреты и пейзажи XVIII века точно отображают общество того времени, периода формирования буржуазии. В XIX веке в Россию из Европы приходят новые модные веяния — романтизм и реализм, — принося с собой необычные средства отражения действительности, которые творчески переосмысливают русские художники. Романтические возвышенные пейзажи и портреты, отражающие внутренний мир изображаемых, характерны для полного потрясения периода, следовавшего за наполеоновским нашествием 1812 года, принесшего постепенное разочарование общества в своих правителях и в системе ценностей. Лучше всего этот разрыв воплотился в реализме с его непредвзятым изображением светлых и

темных сторон повседневной жизни. Впервые объектом внимания художников становятся крепостные и крестьянство в целом, и группа передвижников — первой из многих — удается освободиться от влияния официальной Академии, прокладывая для искусства независимый путь. На заре XX века реализм с русской тематикой и любовью к прошлому сосуществует с работами более интернационально настроенных художников, сгруппировавшихся вокруг журнала «Мир искусства».

Начиная с этого момента живопись идет по неоднолинейному и сложному пути, соответствующему эпохе грандиозных политических и социальных событий. Исходя из абсолютной свободы и провидческого взгляда на искусство, русский авангард стремится найти для новых времен новый художественный язык. Однако, несмотря на мировую славу и поразительные достижения, в самом расцвете существования авангард принудительно сменяется социалистическим реализмом, с 1932 года ставшим официальным советским стилем. Промышленные предприятия и колхозы, рабочие и крестьяне становятся практически единственными героями картин художников социалистического реализма вплоть до 1956 года, когда благодаря оттепели жесткие стилистические требования и цензура ослабли, уступив место проявлению индивидуальной манеры художников и темам с другими стилистическими особенностями.

История русской живописи — это история общества и культуры, которые для европейского зрителя являются и близкими, и экзотическими, необходимыми для целостного понимания нашего мира и отмеченными печатью своеобразия и необычности. Взаимное влияние европейского и русского искусства очевидно, но осмотр экспозиции порождает ощущение особого мира и культурного континуума, свидетельствующих о сохранении в России национального духа и мировосприятия в любые эпохи перемен.