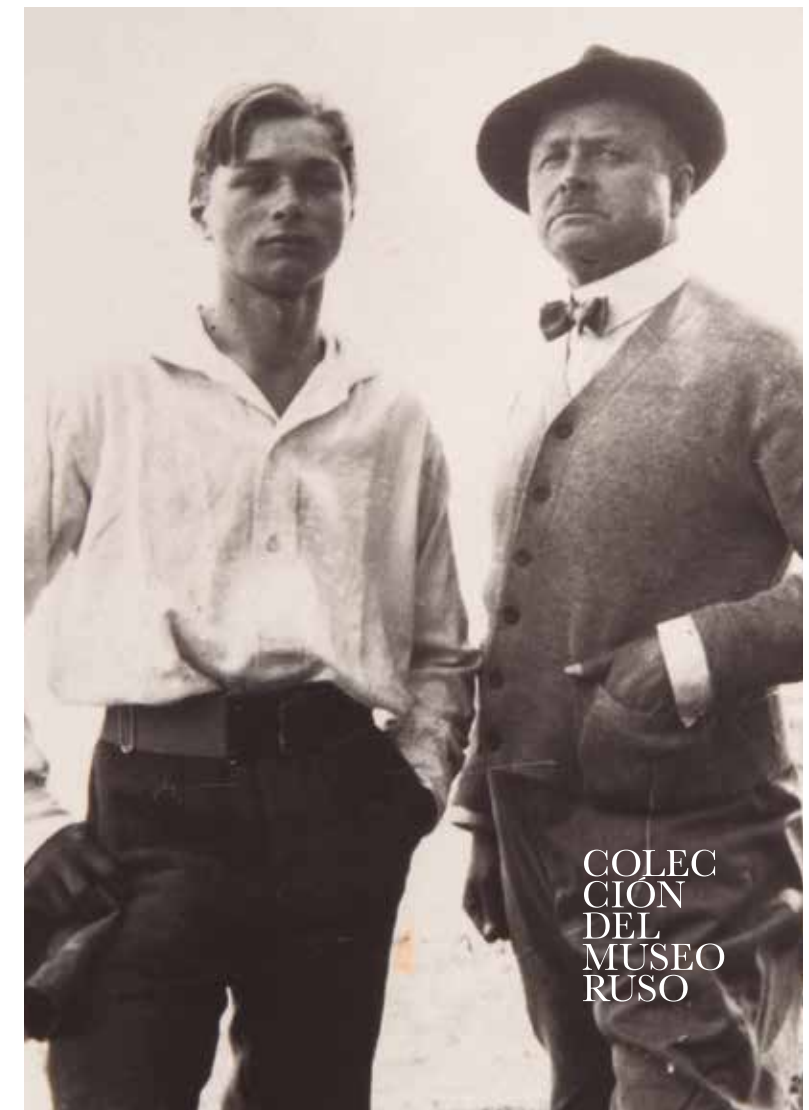


ALEXÉI Y ANDREAS JAWLENSKY. LA AVENTURA DEL COLOR

AGOSTO 2017 – ENERO 2018



COLECCIÓN
DEL
MUSEO
RUSO

Andreas Jawlensky (1902-1984), que hasta 1923 llevó el apellido de su madre —Nesnakomoff—, ya de niño sorprendió a muchos artistas famosos por su inmenso talento. Pero la carrera artística de Andreas no fue un camino de rosas. Durante mucho tiempo estuvo a la sombra de su padre, aunque muy pronto empezó a mostrar sus obras, muy diferentes a las paternas, en exposiciones. A Andreas le interesaba mucho más que a su progenitor el mundo que lo rodeaba: la naturaleza, la gente y la vida. Sus obras se caracterizan por el predominio del color, del sol y del aire. Poseedor de un estilo genuino y de un repertorio temático propio, la obra de Andreas Jawlensky constituye una interesantísima página del arte europeo de mediados del siglo XX.



Andreas Nesnakomoff-Jawlensky. *Noche cálida de primavera*. 1976
Óleo sobre aglomerado, 47,5 x 64,5 cm
Archivo de Alexéi Jawlensky, Locarno, Suiza
© Andreas Jawlensky, VEGAP, Málaga, 2017



Andreas Nesnakomoff-Jawlensky. *Reprimenda*. 1921
Óleo sobre lienzo. 50 x 60,5 cm
Archivo de Alexéi Jawlensky, Locarno, Suiza
© Andreas Jawlensky, VEGAP, Málaga, 2017

COLECCIÓN DEL MUSEO RUSO

Avenida Sor Teresa Prat, 15. 29003 Málaga, España
www.coleccionmuseoruso.es
Teléfono: (+34) 951 926 150
info.coleccionmuseoruso@malaga.eu
educacion.coleccionmuseoruso@malaga.eu

HORARIOS

De 9.30 a 20.00 horas
Cerrado: Todos los lunes, 1 de enero y 25 de diciembre
Se admite el acceso de visitantes hasta 30 minutos antes del cierre del museo

TARIFAS

- Combinada (Colección más Temporal): 8,00 € (general) 4,00 € (reducida)
- Colección: 6,00 € (general) 3,50 € (reducida)
- Exposición temporal: 4,00 € (general) 2,50 € (reducida)

ENTRADA REDUCIDA

- Mayores de 65 años
- Estudiantes hasta 26 años
- Familias numerosas

ENTRADA GRATUITA

- Personas en situación oficial de desempleo
- Menores de 18 años
- Poseedores del Carnet Joven Euro
- Docentes y alumnado (Bellas Artes e Historia del Arte)
- Personal de museos y miembros del ICOM
- Guías turísticos acreditados
- Personas con discapacidad (con acreditación)
- Público en general (domingos a partir de las 16.00 horas y hasta la hora de cierre)

TRANSPORTE PÚBLICO

- Metro: Princesa-Huelin
- Bus: líneas 1, 3, 5, 9, 10, 15, 16, 22, 27, 31, 40, 91
- Tren panorámico: salida desde «Muelle Uno»
- Bus Turístico: Línea 2

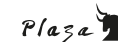
Alexéi Jawlensky y Andreas Nesnakomoff-Jawlensky en Ascona. Alrededor de 1918
© Archivo Alexéi Jawlensky, Locarno, Suiza



AGENCIA PÚBLICA PARA LA GESTIÓN
DE LA CASA NATAL DE PABLO RUIZ PICASSO
Y OTROS EQUIPAMIENTOS
MUSEÍSTICOS Y CULTURALES



Colabora:



Alexéi Jawlensky (1864–1941) no necesita presentación. Las obras de este artista se incluyen en las colecciones de numerosos museos del mundo. En varios países se han celebrado con gran éxito exposiciones de sus cuadros. Contemporáneo, correligionario y amigo de Vasili Kandinsky, Gabriele Münter, Paul Klee y otros famosos artistas de las primeras décadas del siglo XX, Alexéi Jawlensky inició su camino como creador en Rusia, estudió junto con Iliá Repin y admiró los lienzos de Valentín Serov, Konstantín Korovin y otros maestros del realismo y del impresionismo.



Valentín Serov
Retrato de la Gran duquesa Olga Aleksándrovna de niña. 1893
Óleo sobre lienzo
60 x 49 cm
Museo Estatal Ruso,
San Petersburgo

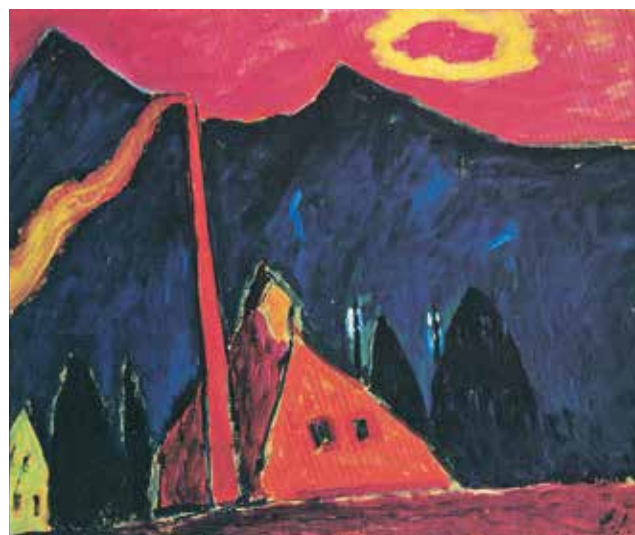
Ígor Grabar. *Invierno.* 1904
Óleo sobre lienzo
75,2 x 55 cm
Museo Estatal Ruso,
San Petersburgo



Alexéi Jawlensky
Andreas y Katia. 1905
Óleo sobre cartón
52,7 x 51 cm
Colección de Iveta y Tamaz
Manashev, Moscú



Tras partir a Alemania en 1896, continuó su formación artística en la escuela de Anton Ažbe junto con sus amigos, también artistas, Ígor Grabar, Dimitri Kardovski y Marianne von Werefkin. A menudo se reunían para compartir noticias y debatir sobre cuestiones de índole artística. Sólo hacia finales de la década de 1910, después de la revolución de 1917 en Rusia, su contacto se vio prácticamente interrumpido.



Alexéi Jawlensky. *Fábrica.* 1910
Óleo sobre lienzo montado sobre cartón. 72 x 85,7 cm. Colección privada, Suiza

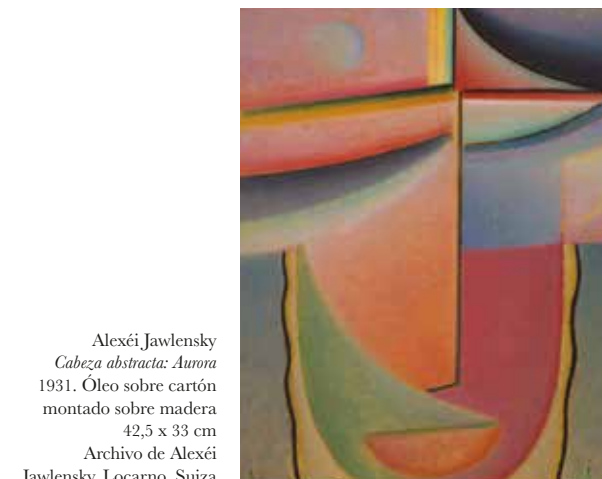
No es casual que la obra de Alexéi Jawlensky se exhiba en la presente exposición de Málaga acompañada de las creaciones de otros coetáneos suyos rusos que influyeron en sus años de formación. A finales de la década de 1900 el artista recibió influencias de

lo más variadas, aunque continuó siendo un artista totalmente original e inconfundible en cuanto a su estilo y temática.

A diferencia de Vasili Kandinsky y Paul Klee, Jawlensky se inspiró sobre todo en la realidad, en la naturaleza, los seres humanos y sus rostros, que reflejaban sus estados de ánimo y sentimientos. Pero Jawlensky casi nunca se limitó a reproducir la realidad visible. El artista transformaba sus asociaciones y emociones, expresadas mediante el color, en imágenes en las que desaparecía toda naturalidad y surgían misteriosos espejismos pictóricos. En el último periodo de su vida, interesado en la pintura de iconos, creó un ciclo de obras inspiradas en el arte religioso.



Alexéi Jawlensky
Cabeza mística: Joven II. 1917
Óleo sobre cartón montado
sobre madera. 40 x 27 cm
Archivo de Alexéi Jawlensky,
Locarno, Suiza



Alexéi Jawlensky
Cabeza abstracta: Aurora
1931. Óleo sobre cartón
montado sobre madera
42,5 x 33 cm
Archivo de Alexéi
Jawlensky, Locarno, Suiza